

**ĐỀ KIỂM TRA GIỮA HỌC KỲ I – MÔN TOÁN – LỚP 12 – BỘ SÁCH KẾT NỐI TRI THỨC VỚI CUỘC SỐNG**

**ĐỀ SỐ 1**

**A. MA TRẬN, ĐẶC TẢ ĐỀ KIỂM TRA GIỮA HỌC KỲ I**

**MA TRẬN ĐỀ KIỂM TRA GIỮA HỌC KỲ I**

*Thời gian làm bài: 90 phút*

<b>Chủ đề</b>	<b>Mức độ</b>	<b>Nhận biết</b>	<b>Thông hiểu</b>	<b>Vận dụng</b>	<b>Vận dụng cao</b>	<b>Cộng</b>
<b>Chương I. Ứng dụng đạo hàm để khảo sát và vẽ đồ thị hàm số (Bài 1 – Bài 4)</b>						
<b>Số lệnh hỏi</b>	9	7	4	2		22
<b>Số điểm</b>	2,25	1,75	1,5	1		6,5
<b>Câu số/Phần (I, II, III)</b>	1, 2, 3, 4, 5, 6, 1a, 1b, 1c I, II	8, 9, 10, 11, 2a, 2b, 2c I, II	1d, 2d, 1, 2 II, III	4, 5 III		
<b>Thành tố NL</b>	TD	TD, QGVĐ	QGVĐ	MHH		
<b>Chương II. Vector và hệ trục tọa độ trong không gian (Bài 6)</b>						
<b>Số lệnh hỏi</b>	5	4	2	1		12
<b>Số điểm</b>	1,25	1	0,75	0,5		3,5
<b>Câu số/Phần (I, II, III)</b>	7, 3a, 3b, 4a, 4b I, II	12, 3c, 3d, 4c I, II	4d, 3 II, III	6 III		
<b>Thành tố NL</b>	TD	QGVĐ	QGVĐ	MHH		
<b>Tổng điểm</b>	<b>3,5</b>	<b>2,75</b>	<b>2,25</b>	<b>1,5</b>		<b>10</b>

**Lưu ý:**

\* Cấu trúc đề thi: Đề thi gồm 3 phần (tổng điểm: 10 điểm) như sau

– Phần I gồm các câu hỏi ở dạng trắc nghiệm nhiều lựa chọn, trong 4 đáp án gọi ý chọn 1 đáp án đúng. Mỗi câu trả lời đúng được 0,25 điểm.

– Phần II gồm các câu hỏi ở dạng thức trắc nghiệm Đúng – Sai. Mỗi câu hỏi có 4 ý, tại mỗi ý thí sinh lựa chọn đúng hoặc sai. Thí sinh đúng 1 ý được 0,1 điểm; thí sinh đúng 2 ý được 0,25 điểm; chọn đúng 3 ý được 0,5 điểm và đúng tất cả 4 ý sẽ được 1 điểm.

– Phần III gồm các câu trắc nghiệm trả lời ngắn. Mỗi câu trả lời đúng thí sinh được 0,5 điểm.

\* Ma trận trên tạm thời ghi số điểm (giả định) ứng với mỗi lệnh hỏi của phần II, trên thực tế số điểm còn phụ thuộc vào số lệnh hỏi mà HS đã trả lời đúng trong từng câu hỏi ở phần II như cấu trúc đã nêu trên.

**BẢN ĐẶC TẢ KỸ THUẬT ĐỀ KIỂM TRA GIỮA HỌC KÌ I**

Nội dung	Cấp độ	Năng lực			Số ý/câu			Câu hỏi		
		Tư duy và lập luận toán học	Giải quyết vấn đề	Mô hình hóa	TN nhiều phương án lựa chọn (số câu)	TN đúng sai (số ý)	TN trả lời ngắn (số câu)	TN nhiều phương án lựa chọn (số câu)	TN đúng sai (số ý)	TN trả lời ngắn (số câu)
<b>Chương I. Ứng dụng đạo hàm để khảo sát và vẽ đồ thị hàm số</b>										
<b>Bài 1.</b>										
<b>Tính đơn điệu và cực trị của hàm số</b>		Nhận biết được tính đơn điệu, điểm cực trị, giá trị cực trị của hàm số thông qua bảng biến thiên hoặc thông qua								
	<b>Nhận biết</b>				2	2				
								C1, C2	C1a, C1b	
								10	8	4





		<b>Vận dụng cao</b>	Nhận biết được định nghĩa, hình ảnh hình học của đường tiệm cận đứng, tiệm cận ngang và tiệm cận xiên của đồ thị hàm số	Vận dụng được kiến thức về GTLN, GTNN của hàm số để giải quyết một số bài toán liên quan đến thực tiễn	2	1	C4, C5	C4
<b>Bài 3. Đường tiệm cận của đồ thị hàm số</b>	<b>Nhận biết</b>	<b>Thông hiểu</b>	Xác định được các đường tiệm cận của đồ thị hàm số	Vận dụng được kiến thức				
	<b>Vận dụng</b>		Vận dụng được kiến thức					

			thức về đường tiệm cận của đồ thị hàm số để giải quyết một số bài toán liên quan											
	<b>Nhận biết</b>		Đọc đồ thị	1					1	C6				
<b>Bài 4. Khảo sát sự biến thiên và vẽ đồ thị</b>	<b>Thông hiểu</b>	Khảo sát và vẽ được đồ thị của các hàm số bậc ba và hai hàm phân thức		2	2	1				C10, C11				C2c
	<b>Vận dụng</b>													C1d, C2d
							Vận dụng đạo hàm và khảo sát hàm số để giải quyết một số vấn		2					



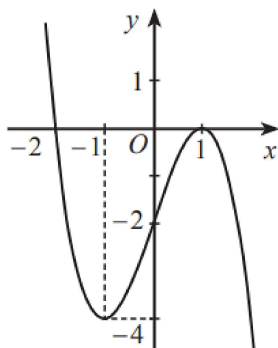


		<p>để biểu diễn các vector – Tính được góc và tích vô hướng của hai vector</p>							
<p><b>Vận dụng</b></p>	<p>Tìm điều kiện để vector đồng phẳng</p>	<p>Ứng dụng vector vào các bài toán thực tế và liên hệ giữa các môn học khác</p>			<p>1</p>	<p>1</p>	<p>C4d</p>	<p>C3</p>	
<p><b>Vận dụng cao</b></p>		<p>Vận dụng được kiến thức về tích vô hướng của hai vector trong không gian để giải quyết một số bài toán liên quan đến thực tiễn</p>		<p>1</p>			<p>C6</p>		

## B. ĐỀ KIỂM TRA GIỮA HỌC KÌ I

**PHẦN I. Câu trắc nghiệm nhiều phương án lựa chọn.** Thí sinh trả lời từ câu 1 đến câu 12. Mỗi câu hỏi thí sinh chỉ chọn một phương án.

**Câu 1.** Cho hàm số  $y = f(x)$  có đồ thị như hình dưới đây.



Hàm số đã cho đồng biến trên khoảng nào trong các khoảng sau đây?

- A.  $(-\infty; -1)$ .      B.  $(-1; 1)$ .      C.  $(-2; 1)$ .      D.  $(1; +\infty)$ .

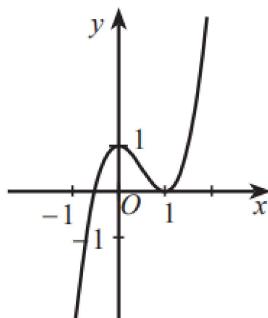
**Câu 2.** Cho hàm số  $y = f(x)$  có bảng biến thiên như sau:

$x$	$-\infty$	0	2	$+\infty$	
$f'(x)$	+	0	-	0	+
$f(x)$	$-\infty$	4	0	$+\infty$	

Điểm cực tiểu của hàm số đã cho là

- A. 0.      B. 2.      C. 4.      D. 6.

**Câu 3.** Cho hàm số  $y = f(x)$  có đồ thị như hình dưới đây.



Giá trị lớn nhất của hàm số đã cho trên đoạn  $[-1; 1]$  là:

- A. -1.      B. 0.      C. 1.      D. 2.