

ÔN TẬP KỶ THI TN THPT 2023

23 CHUYÊN ĐỀ NỀN TẢNG

7+

KHẢO SÁT HÀM SỐ - SỰ BIẾN THIÊN.....
KHẢO SÁT HÀM SỐ - CỰC TRỊ.....
KHẢO SÁT HÀM SỐ - GTLN-GTNN.....
KHẢO SÁT HÀM SỐ - TIỆM CẬN.....
KHẢO SÁT HÀM SỐ - TƯƠNG GIAO.....
MŨ - LOGARITH - LŨY THỪA
MŨ - LOGARITH - HÀM SỐ
MŨ - LOGARITH - PHƯƠNG TRÌNH.....
MŨ - LOGARITH - BẤT PHƯƠNG TRÌNH
KHOẢNG ĐA DIỆN.....
KHOẢNG TRÒN XOAY.....
NGUYÊN HÀM.....
TÍCH PHÂN.....
ỨNG DỤNG TÍCH PHÂN.....
SỐ PHỨC - KHÁI NIỆM.....
SỐ PHỨC - ĐIỂM BIỂU DIỄN SỐ PHỨC.....
SỐ PHỨC - PHƯƠNG TRÌNH BẬC HAI.....
OXYZ - HỆ TRỤC TỌA ĐỘ
OXYZ - PHƯƠNG TRÌNH MẶT PHẪNG.....
OXYZ - PHƯƠNG TRÌNH ĐƯỜNG THẲNG....
HHKG - GÓC - KHOẢNG CÁCH.....
CẤP SỐ.....
TỔ HỢP - XÁC SUẤT.....

DẠY THÊM & HỌC THÊM



THCS - THPT

LƯU HÀNH NỘI BỘ

TN THPTQG 2023

Môn: TOÁN



KHẢO SÁT HÀM SỐ – SỰ BIẾN THIÊN

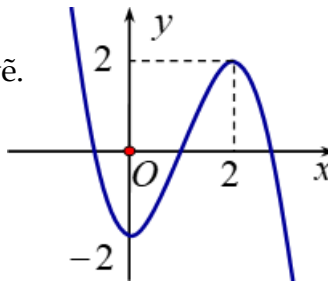
Câu 1: Cho hàm số $y = f(x)$ xác định và liên tục trên \mathbb{R} có bảng biến thiên như hình sau:

x	$-\infty$	-1	1	$+\infty$
thay đổi	như hình sau:			
y	$-\infty$	2	-1	$+\infty$
		0	$-$	0
			$+$	

Mệnh đề nào sau đây đúng ?

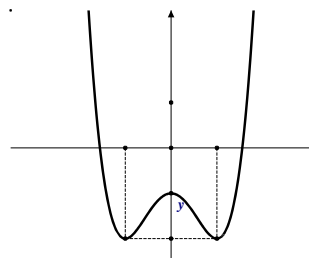
- A. Hàm số nghịch biến trên khoảng $(1; +\infty)$.
- B. Hàm số đồng biến trên khoảng $(-1; +\infty)$.
- C. Hàm số đồng biến trên khoảng $(-\infty; -2)$.
- D. Hàm số nghịch biến trên khoảng $(-\infty; 1)$.

Câu 2: Cho hàm số $f(x)$ có đồ thị như hình vẽ.



Hàm số $y = f(x)$ đồng biến trên khoảng nào dưới đây ?

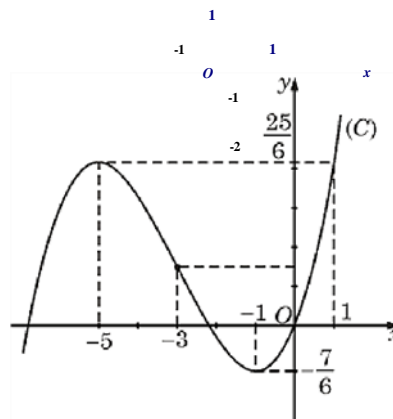
- A. $(-2; 2)$.
- B. $(0; 2)$.
- C. $(-\infty; 0)$.
- D. $(0; +\infty)$.



Câu 3: Cho hàm số $f(x)$ có đồ thị như sau.

Hàm số trên đồng biến trên khoảng nào dưới đây ?

- A. $(0; 1)$.
- B. $(0; +\infty)$.
- C. $(-2; -1)$.
- D. $(1; +\infty)$.

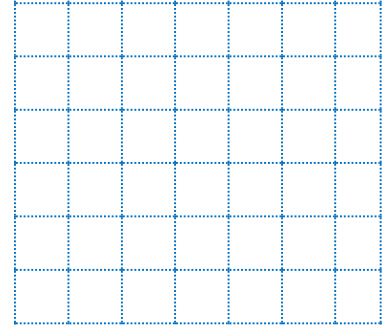


Câu 4: Cho hàm số $f(x)$ có đồ thị là

đường cong trong hình vẽ bên. Hàm số đã cho nghịch biến trong

khoảng nào dưới đây ?

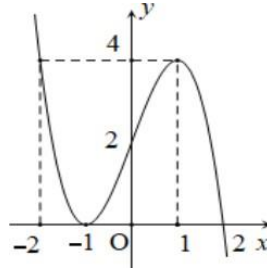
- A. $\left(-\frac{6}{7}; \frac{6}{25} \right)$ B. $(-5;1)$.
- C. $\left(-3; \frac{7}{6} \right)$ D. $(-5;-1)$.



Câu 5: Cho hàm số $y = f(x)$ có đồ thị như hình

vẽ bên. Hàm số đã cho đồng biến trên các khoảng nào dưới đây ?

- A. $(0; 2)$.
- B. $(0; +\infty)$.
- C. $(0; 4)$.
- D. $(-1; 1)$.

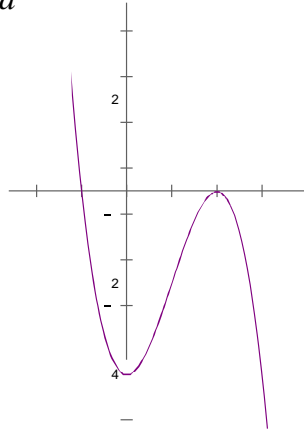


Câu 6: Cho hàm số $y = f(x) = ax^3 + bx^2 + cx + d$

có đồ thị như hình vẽ dưới đây.

Hàm số $y = f(x)$ đồng biến trên khoảng nào ?

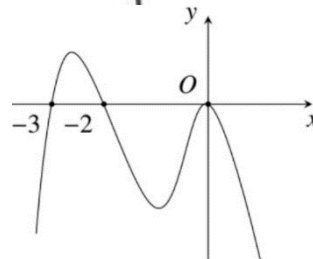
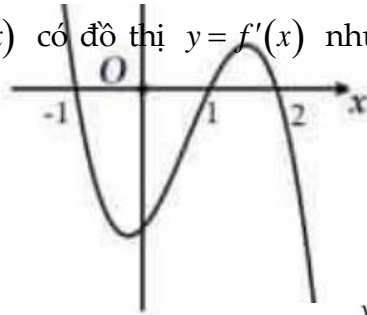
- A. $(2; +\infty)$.
- B. $(-\infty; -1)$.
- C. $(-1; 1)$.
- D. $(0; 1)$.



Câu 7: Cho hàm số bậc bốn $y = f(x)$ có đồ thị $y = f'(x)$ như hình vẽ

bên. Mệnh đề nào sau đây sai ?

- A. $f(-1) > f(1)$.
- B. $f(1) < f(2)$.
- C. $f(-2) > f(-1)$.
- D. $f(2) > f(3)$.



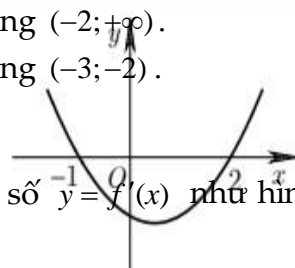
\mathbb{R}

Câu 8: Cho hàm số $y = f(x)$ xác định, có đạo

hàm trên \mathbb{R} và $f'(x)$ có đồ thị như hình

vẽ sau. Mệnh đề nào sau đây đúng ?

- A. Hàm số $y = f(x)$ đồng biến trên khoảng $(-\infty; -2)$.
- B. Hàm số $y = f(x)$ đồng biến trên khoảng $(-2; 0)$.
- C. Hàm số $y = f(x)$ nghịch biến trên khoảng $(-2; +\infty)$.
- D. Hàm số $y = f(x)$ nghịch biến trên khoảng $(-3; -2)$.



Câu 9: Cho hàm số bậc ba $y = f(x)$. Đồ thị hàm số $y = f'(x)$ như hình

vẽ bên. Hàm số $g(x) = f(x) + \frac{1}{x}$ nghịch

biến trên khoảng nào sau đây ?

- A. $(2; +\infty)$.